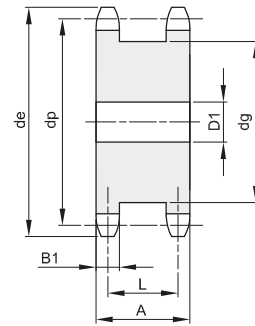
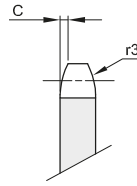




CORONE DOPPIE PER DUE CATENE SEMPLICI - DIN 8187 - ISO 606

DOUBLE SIMPLE SPROCKETS - DIN 8187 - ISO 606

3/8" x 7/32"
9,525 x 5,72 mm
 Rullo 6,35 mm
06B - 1



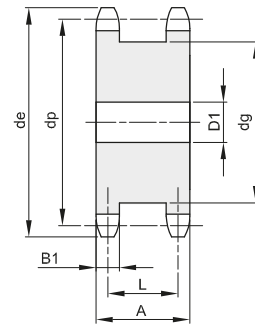
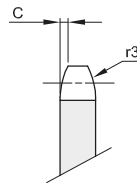
B1	C	r3
----	---	----

5,3	1	10
-----	---	----

Materiale: Acciaio C45

Z	de	dp	codice	D1	dg	A	L	Kg.
13	43,5	39,80	204330013	10	29	23	17,7	0,14
14	46,5	42,80	204330014	10	32	23	17,7	0,17
15	49,5	45,81	204330015	10	35	23	17,7	0,20
16	52,5	48,82	204330016	12	38	23	17,7	0,23
17	55,5	51,83	204330017	12	41	23	17,7	0,26
18	58,6	54,85	204330018	12	44	23	17,7	0,30
19	61,6	57,87	204330019	12	47	23	17,7	0,34
20	64,6	60,89	204330020	15	50	23	17,7	0,38
21	67,6	63,91	204330021	15	53	23	17,7	0,43
23	73,7	69,95	204330023	15	60	23	17,7	0,54
25	79,7	76,00	204330025	15	66	23	17,7	0,65

1/2" x 5/16"
12,7 x 7,75 mm
 Rullo 8,51 mm
08B - 1



B1	C	r3
----	---	----

7,2	1,3	13
-----	-----	----

Materiale: Acciaio C45

Z	de	dp	codice	D1	dg	A	L	Kg.
12	53,9	49,07	204340012	15	36	30	22,8	0,27
13	57,9	53,06	204340013	15	40	30	22,8	0,33
14	61,9	57,07	204340014	15	44	30	22,8	0,40
15	65,9	61,09	204340015	15	48	30	22,8	0,47
16	69,9	65,10	204340016	15	52	30	22,8	0,55
17	74,0	69,11	204340017	15	56	30	22,8	0,64
18	78,0	73,14	204340018	15	60	30	22,8	0,73
19	82,0	77,16	204340019	15	64	30	22,8	0,84
20	86,0	81,19	204340020	15	68	30	22,8	0,93
21	90,1	85,22	204340021	15	72	30	22,8	1,03
23	98,1	93,27	204340023	15	80	30	22,8	1,28
25	106,2	101,33	204340025	15	88	30	22,8	1,54