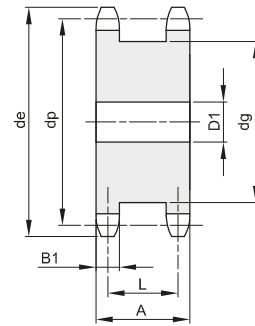
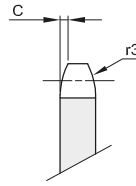




## CORONE DOPPIE PER DUE CATENE SEMPLICI - DIN 8187 - ISO 606 DOUBLE SIMPLE SPROCKETS - DIN 8187 - ISO 606

**5/8" x 3/8"**  
**15,875 x 9,65 mm**  
 Rullo 10,16 mm  
**10B - 1**



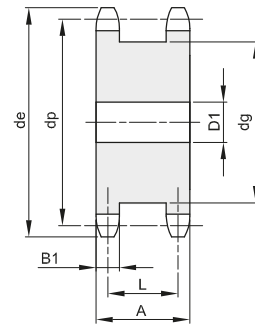
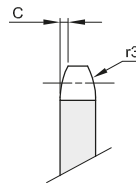
B1	C	r3
----	---	----

9,1	1,6	16
-----	-----	----

Materiale: Acciaio C45

Z	de	dp	codice	D1	dg	A	L	Kg.
12	68,2	61,34	204350012	15	45	34	24,9	0,51
13	73,2	66,32	204350013	15	50	34	24,9	0,62
14	78,2	71,34	204350014	15	55	34	24,9	0,74
15	83,2	76,36	204350015	15	60	34	24,9	0,87
16	88,3	81,37	204350016	15	65	34	24,9	1,02
17	93,3	86,39	204350017	15	70	34	24,9	1,17
18	98,3	91,42	204350018	15	75	34	24,9	1,34
19	103,3	96,45	204350019	20	80	34	24,9	1,49
20	108,4	101,49	204350020	20	85	34	24,9	1,68
21	113,4	106,52	204350021	20	90	34	24,9	1,88
23	123,5	116,58	204350023	20	100	34	24,9	2,30
25	133,6	126,66	204350025	20	110	34	24,9	2,77

**3/4" x 7/16"**  
**19,05 x 11,68 mm**  
 Rullo 12,07 mm  
**12B - 1**



B1	C	r3
----	---	----

11,1	2	19
------	---	----

Materiale: Acciaio C45

Z	de	dp	codice	D1	dg	A	L	Kg.
12	81,8	73,60	204360012	20	53	44	32,9	0,91
13	87,8	79,59	204360013	20	59	44	32,9	1,12
14	93,8	85,61	204360014	20	65	44	32,9	1,33
15	99,8	91,63	204360015	20	71	44	32,9	1,57
16	105,8	97,65	204360016	20	77	44	32,9	1,84
17	111,9	103,67	204360017	20	83	44	32,9	2,12
18	117,9	109,71	204360018	20	89	44	32,9	2,42
19	123,9	115,75	204360019	20	95	44	32,9	2,75
20	130,0	121,78	204360020	20	101	44	32,9	3,09
21	136,0	127,82	204360021	25	107	44	32,9	3,42
23	148,1	139,90	204360023	25	119	44	32,9	4,21
25	160,2	152,00	204360025	25	131	44	32,9	5,07